



ПРАВИТЕЛЬСТВО КУРСКОЙ ОБЛАСТИ

ПОСТАНОВЛЕНИЕ

от 30.03.2026 № 212-пп

г. Курск

О памятнике природы регионального значения «Остепненные склоны урочища Осиновый лог»

В соответствии с Федеральным законом от 14 марта 1995 года № 33-ФЗ «Об особо охраняемых природных территориях», Законом Курской области от 22 ноября 2007 года № 118-ЗКО «О некоторых вопросах в области охраны и использования особо охраняемых природных территорий в Курской области», постановлением Администрации Курской области от 20.07.2012 № 607-па «Об утверждении Схемы развития и размещения особо охраняемых природных территорий в Курской области на период до 2030 года» Правительство Курской области ПОСТАНОВЛЯЕТ:

1. Объявить остепненные склоны урочища Осиновый лог в границах муниципального образования «Пашковский сельсовет» Курского района Курской области памятником природы регионального значения «Остепненные склоны урочища Осиновый лог», а территорию, занятую им, – особо охраняемой природной территорией регионального значения.

2. Утвердить прилагаемые:

Положение о памятнике природы регионального значения «Остепненные склоны урочища Осиновый лог»;

паспорт памятника природы регионального значения «Остепненные склоны урочища Осиновый лог»;

границы территории памятника природы регионального значения «Остепненные склоны урочища Осиновый лог».

Первый заместитель Губернатора
Курской области –
Председатель Правительства
Курской области



А.Е. Чепик

УТВЕРЖДЕНО
постановлением Правительства
Курской области
от 30.03.2026 № 212-пп

ПОЛОЖЕНИЕ
о памятнике природы регионального значения
«Остепненные склоны урочища Осиновый лог»

1. Общие положения

1.1. Памятник природы регионального значения «Остепненные склоны урочища Осиновый лог» (далее – памятник природы) организован в соответствии с Федеральным законом от 14 марта 1995 года № 33-ФЗ «Об особо охраняемых природных территориях», Законом Курской области от 22 ноября 2007 года № 118-ЗКО «О некоторых вопросах в области охраны и использования особо охраняемых природных территорий в Курской области», постановлением Администрации Курской области от 20.07.2012 № 607-па «Об утверждении Схемы развития и размещения особо охраняемых природных территорий в Курской области на период до 2030 года». Памятник природы является особо охраняемой природной территорией регионального значения.

1.2. Категория – памятник природы. Статус – действующий.

1.3. Цель создания памятника природы – охрана склонов балок урочища Осиновый лог с луговой, лугово-степной растительностью, петрофитными степями, а также байрачными лесами естественного происхождения, с высокой степенью ценности мест обитания редких и охраняемых видов растений и животных, внесенных в Красную книгу Российской Федерации (растения – 2024, животные – 2021) и Красную книгу Курской области (2017).

2. Природные особенности и объекты особой охраны

2.1. Памятник природы располагается в пределах Свапского ландшафтного района Среднерусской лесостепной провинции Курской области на восточном склоне долины реки Большая Курица. Территория представляет собой долину с задернованными склонами достаточно высокой крутизны и узким, относительно ровным днищем. В основании и на склонах на севере степные участки, в центре и на юге склоны с типичной лесной и опушечной растительностью.

2.2. На территории памятника природы отмечено:

168 видов сосудистых растений, 11 из которых – бубенчик лилиелистный, ветреница лесная, прострел раскрытый или сон-трава, купальница европейская, ковыль узколистный и другие внесены в Красную

книгу Курской области (2017), 2 из которых – ковыль перистый и касатик безлистный внесены в Красную книгу Российской Федерации (2024);

50 видов беспозвоночных животных, 1 из которых – стрекоза решетчатая внесены в Красную книгу Курской области (2017);

71 вид позвоночных животных, 7 из которых – пустельга, желна, серая куропатка, соловьиный сверчок – внесены в Красную книгу Курской области (2017), в том числе 3 вида – скопа, орлан-белохвост, клуша – внесены в Красную книгу Российской Федерации (2021).

2.3. Памятник природы имеет научное, учебное и эстетическое значение.

Научное и учебное значение памятника природы заключается в том, что он представляет собой типичную форму овражно-балочного рельефа, характерного для лесостепной зоны. Высокое общее видовое разнообразие, а также наличие популяций редких и охраняемых видов животных, характеризуют территорию как значимый для региона природный комплекс, одна из ключевых задач которого – сохранение фаунистического разнообразия. На территории памятника природы можно проводить полевые исследования по изучению геоморфологических особенностей территории Курской области, растительного, почвенного покровов, особенностей животного мира.

Эстетическое значение памятника природы заключается в том, что он является фрагментом хорошо сохранившегося лесостепного ландшафта, включающего участки лиственных лесов, степей, являясь прекрасным местом для проведения экологических экскурсий.

3. Месторасположение

3.1. Памятник природы расположен на территории муниципального образования «Пашковский сельсовет» Курского района Курской области.

По конфигурации состоит из единого участка и представляет собой элемент типичного овражно-балочного ландшафта со степными участками и лесными насаждениями, протянувшийся с северо-запада на юго-восток.

3.2. Памятник природы расположен в:

8,8 км к северо-западу от города Курска;

2,1 км к северо-востоку от деревни Нижняя Медведица;

0,8 км к востоку от деревни 2-е Шемякино;

1,8 км к западу от деревни 2-е Курасово.

4. Данные о площади и об особенностях земельных отношений

4.1. Памятник природы состоит из одного участка общей площадью 166,03 га.

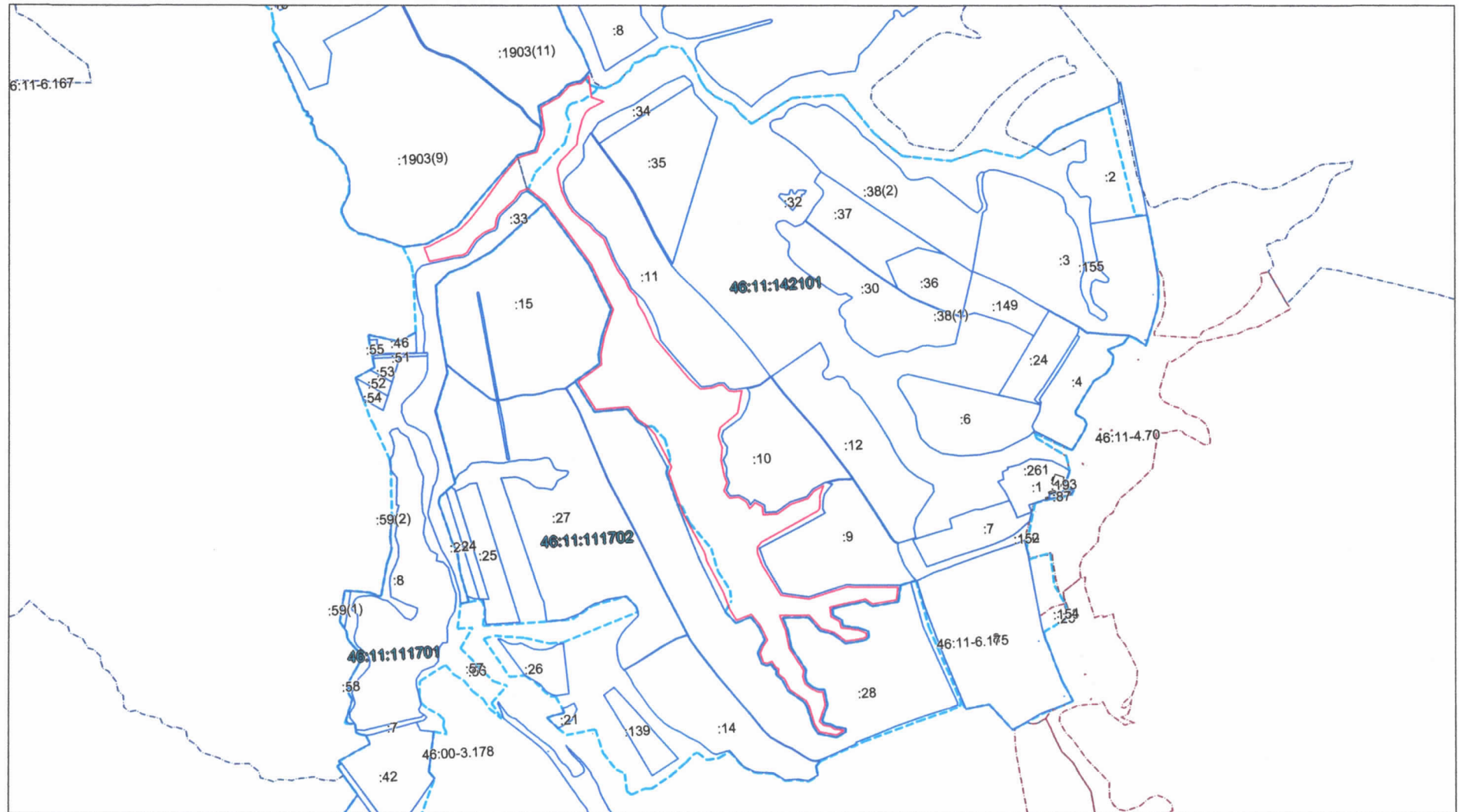
4.2. Памятник природы расположен в кадастровых кварталах 46:11:142101, 46:11:111701, 46:11:111702. В границы памятника природы попадают земли государственного лесного фонда Курского лесничества

Стрелецкого участкового лесничества квартала 14 часть.

В границах памятника природы земельные участки, принадлежащие на праве собственности юридическим и физическим лицам, отсутствуют.

Территория памятника природы частично располагается в границах 3 пояса зоны санитарной охраны (ЗСО III) водозабора «Верхнемедведицкий» акционерного общества «Теплоэнергосбытовая компания» для водоснабжения жилого района «Северный».

4.3. Схема границ памятника природы с кадастровым делением, земельными участками.



5. Режим особой охраны и порядок использования памятника природы

5.1. На территории памятника природы запрещается всякая деятельность, влекущая за собой нарушение сохранности памятника природы, в том числе:

- деятельность, влекущая за собой нарушение условий обитания объектов растительного и животного мира;

- проведение сплошных рубок лесных насаждений;

- применение токсичных химических препаратов для охраны и защиты лесов, в том числе в научных целях;

- интродукция видов (пород) деревьев, кустарников, лиан, других лесных растений, не произрастающих в данном лесном районе, в ходе проведения лесовосстановительных работ;

- добыча птиц и млекопитающих, не отнесенных к охотничьим ресурсам на территории Российской Федерации;

- сбор цветов, листьев и других частей редких и охраняемых видов растений в любых целях, за исключением научных исследований, нанесение им любых иных повреждений (в том числе путем поджигания сухой травы);

- разорение муравейников, гнезд, нор и прочих жилищ диких животных;

- разведение костров, пускание палов, выжигание растительности;

- замусоривание и захламление территории;

- создание объектов размещения и хранения отходов производства и потребления, радиоактивных, химических, взрывчатых, отравляющих и ядовитых веществ;

- разработка карьеров и добыча полезных ископаемых;

- деятельность, влекущая за собой нарушение почвенного покрова, распашка земель (за исключением мер противопожарного обустройства территории);

- проведение сельскохозяйственных работ, приводящих к гибели популяций редких и охраняемых видов растений и животных, внесенных в Красную книгу Российской Федерации и Красную книгу Курской области;

- устройство лагерей скота, летних доек, загонов и иных форм долговременного содержания скота;

- движение и стоянка механических транспортных средств, не связанных с функционированием памятника природы (за исключением дорог общего пользования, а также механических транспортных средств собственников и арендаторов земельных участков, входящих в границы памятника природы);

- заправка топливом и мойка транспортных средств;

- геологическая разведка и добыча полезных ископаемых, проведение взрывных и буровых работ, а также выполнение иных связанных с использованием недр работ, за исключением геолого-съемочных работ;

разбивка туристических стоянок;
самовольная застройка территории;
строительство объектов капитального строительства, возведение некапитальных строений;

строительство линейных объектов, в том числе автомобильных и иных дорог, линий электропередач, газопроводов, трубопроводов, и других коммуникаций;

уничтожение и повреждение специальных предупредительных аншлагов и информационных знаков, шлагбаумов, стендов, граничных столбов и других указателей, а также оборудованных экологических троп и мест отдыха.

5.2. Допустимые виды использования территории:

проведение противопожарных, лесохозяйственных, санитарно-оздоровительных и иных профилактических мероприятий, необходимых для обеспечения противопожарной безопасности;

выборочные рубки лесных насаждений, рубки ухода за лесом, выборочные санитарные рубки при возникновении очагов опасных видов вредителей и болезней;

лесовосстановительные работы, уход за лесными культурами путем дополнения лесных культур и создания лесных культур;

осуществление охоты способами охоты и в сроки охоты в соответствии с Федеральным законом от 24 июля 2009 года № 209-ФЗ «Об охоте и о сохранении охотничьих ресурсов и о внесении изменений в отдельные законодательные акты Российской Федерации» и приказом Минприроды России от 24 июля 2020 г. № 477 «Об утверждении Правил охоты»;

проведение научных исследований, в том числе в целях экологического мониторинга, учебных экскурсий, экологический туризм;

сенокосение;

выпас крупного рогатого скота и лошадей в период с 1 мая по 30 октября при соблюдении нормы пастбищной нагрузки: не более 100 условных голов КРС одновременно, в течение не более 15 дней непрерывно, при перерывах между стравливаниями – не менее 90 дней.

Основные виды разрешенного использования земельных участков в границах памятника природы согласно приказу Росреестра от 10 ноября 2020 г. № П/0412 «Об утверждении классификатора видов разрешенного использования земельных участков»:

деятельность по особой охране и изучению природы – сохранение и изучение растительного и животного мира путем создания особо охраняемых природных территорий, в границах которых хозяйственная деятельность, кроме деятельности, связанной с охраной и изучением природы, не допускается (код 9.0);

охрана природных территорий – сохранение отдельных естественных качеств окружающей природной среды путем ограничения хозяйственной деятельности в данной зоне (код 9.1);

охрана и восстановление лесов и иные цели – использование лесов (код 10.0);

природно-познавательный туризм – размещение щитов с познавательными сведениями об окружающей природной среде; осуществление необходимых природоохранных и природовосстановительных мероприятий (код 5.2);

сенокошение – кошение трав, сбор и заготовка сена (код 1.19);

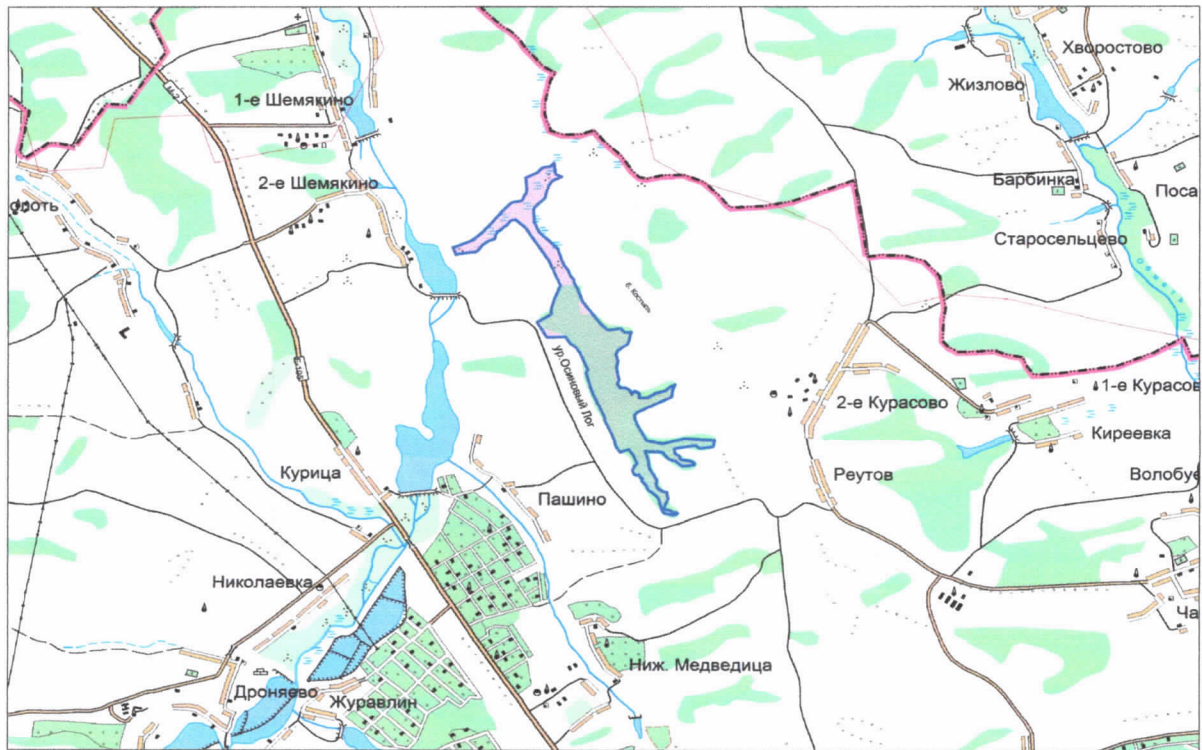
выпас сельскохозяйственных животных (код 1.20).

5.3. Создание памятника природы осуществляется без изъятия у собственников земельных участков, но с ограничением прав пользования земельными участками в связи с установлением режима особой охраны.

5.4. Границы памятника природы обозначаются на местности специальными предупредительными аншлагами и информационными знаками, учитываются при разработке всех видов документации, обосновывающей хозяйственную и иную деятельность, затрагивающую эти территории.

5.5. Государственное управление и государственный контроль (надзор) в области охраны и использования памятника природы осуществляет областное казенное учреждение «Дирекция по управлению особо охраняемыми природными территориями, парками, скверами и лесами Курской области» в соответствии с законодательством Российской Федерации и Курской области.

6. Карта-схема расположения памятника природы



7. Фотоматериалы, иллюстрирующие состояние территории, ее наиболее ценных участков и объектов



Фото 1. Общий вид памятника природы



Фото 2. Луговой склон с ветреницей лесной



Фото 3. Касатик безлистный



Фото 4. Ветреница лесная



Фото 5. Купальница европейская



Фото 6. Стрекоза решетчатая

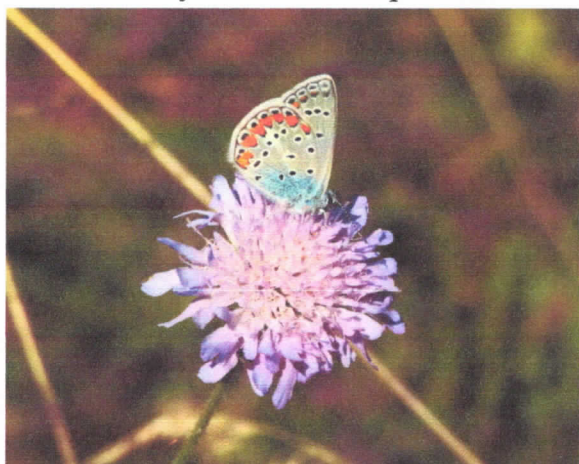


Фото 7. Голубянка икар



Фото 8. Скопа



Фото 9. Орлан-белохвост

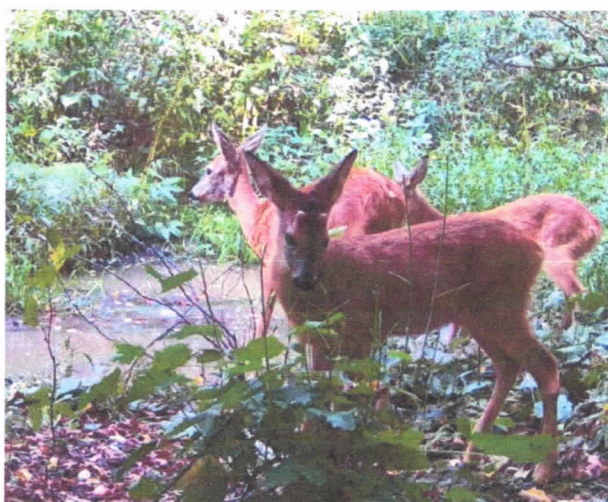


Фото 10. Семья косуль: самка и два теленка-сеголетка

УТВЕРЖДЕН
постановлением Правительства
Курской области
от 30.03.2026 № 212-пп

ПАСПОРТ
памятника природы регионального значения
«Остепненные склоны урочища Осинový лог»

1.	Наименование «Остепненные склоны урочища Осинový лог»
2.	Категория Памятник природы
3.	Профиль Не определен
4.	Площадь 166,03 га
5.	Кластерность 1 участок площадью 166,03 га
6.	Месторасположение В границах муниципального образования «Пашковский сельсовет» Курского района Курской области
7.	Описание границ с указанием географических координат поворотных точек границ земельного участка, объекта землеустройства в соответствии с основными географическими азимутами в градусах, минутах и секундах Памятник природы расположен в границах муниципального образования «Пашковский сельсовет» Курского района Курской области. Граница территории памятника природы проходит от точки 1 (51°55'2.9976" с.ш. 36°3'6.5779" в.д.) в северо-западном направлении по балке до точки 2 (51°55'6.0214" с.ш. 36°3'5.0401" в.д.), далее от точки 2 в северо-восточном направлении по склону балки, вдоль пашни до точки 15 (51°55'29.7019" с.ш. 36°3'49.9233" в.д.), от точки 15 в северо-западном направлении по балке до точки 16 (51°55'34.6004" с.ш. 36°3'49.2800" в.д.), далее от точки 16 в северо-восточном направлении по склону балки, вдоль пашни до точки 22 (51°55'40.5584" с.ш. 36°4'6.6889" в.д.), далее от точки 22 в юго-западном направлении по склону балки до точки 23 (51°55'35.9405" с.ш. 36°4'7.2459" в.д.), затем от точки 23 в юго-восточном направлении по склону балки до точки 31 (51°55'21.1645" с.ш. 36°3'53.5185" в.д.), от точки 31 в юго-восточном направлении по склону балки, вдоль пашни до точки 49 (51°54'31.5427" с.ш. 36°4'38.0139" в.д.), затем от точки 49 в

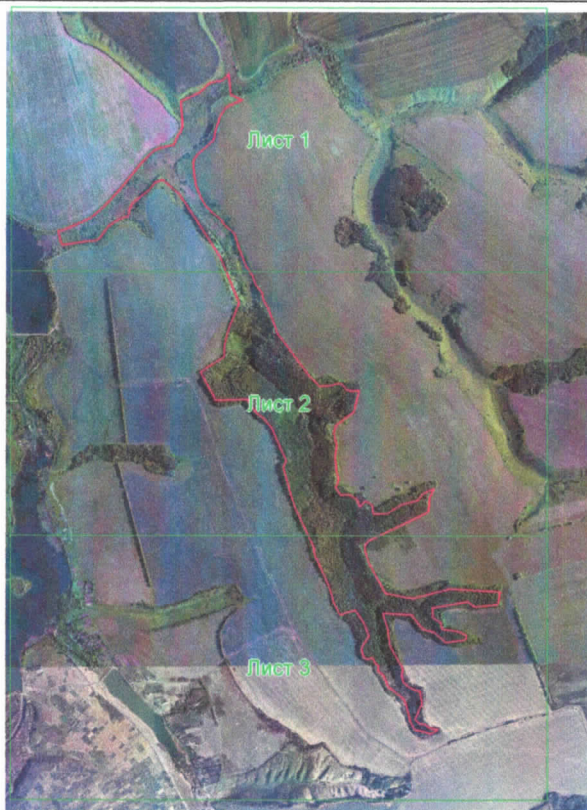
северо-восточном направлении по лесному массиву до точки 52 (51°54'32.0506" с.ш. 36°4'45.9611" в.д.), далее от точки 52 в юго-восточном направлении по лесному массиву до точки 55 (51°54'30.5691" с.ш. 36°4'52.3418" в.д.), от точки 55 в юго-западном направлении по лесному массиву до точки 58 (51°54'21.1109" с.ш. 36°4'42.9398" в.д.), далее от точки 58 в юго-восточном направлении по лесному массиву до точки 62 (51°54'10.9014" с.ш. 36°4'44.8259" в.д.), далее от точки 62 в юго-западном направлении по лесному массиву до точки 63 (51°54'9.2392" с.ш. 36°4'43.5905" в.д.), затем от точки 63 в юго-восточном направлении по лесному массиву до точки 67 (51°54'4.9483" с.ш. 36°4'52.1931" в.д.), далее от точки 67 в северо-восточном направлении по лесному массиву до точки 71 (51°54'3.3698" с.ш. 36°5'1.9057" в.д.), далее от точки 71 в северо-восточном направлении по лесному массиву до точки 75 (51°54'8.7752" с.ш. 36°5'18.6044" в.д.), затем от точки 75 в юго-западном направлении по лесному массиву до точки 82 (51°53'55.3173" с.ш. 36°4'53.8246" в.д.), далее от точки 82 в юго-восточном направлении по лесному массиву до точки 85 (51°53'44.5617" с.ш. 36°5'10.6584" в.д.), далее от точки 85 в северо-восточном направлении по лесному массиву до точки 87 (51°53'45.8318" с.ш. 36°5'41.9921" в.д.), от точки 87 в южном направлении по лесному массиву до точки 88 (51°53'43.1422" с.ш. 36°5'41.0953" в.д.), далее от точки 88 в юго-западном направлении по лесному массиву до точки 89 (51°53'42.5850" с.ш. 36°5'32.7480" в.д.), далее от точки 89 в северо-западном направлении по лесному массиву до точки 90 (51°53'43.7992" с.ш. 36°5'30.3201" в.д.), от точки 90 в юго-западном направлении по лесному массиву до точки 91 (51°53'42.4488" с.ш. 36°5'17.8052" в.д.), далее от точки 91 в южном направлении по лесному массиву до точки 92 (51°53'40.3753" с.ш. 36°5'17.9170" в.д.), далее от точки 92 в юго-восточном направлении по лесному массиву до точки 96 (51°53'36.4690" с.ш. 36°5'29.7327" в.д.), затем от точки 96 в юго-западном направлении по лесному массиву до точки 99 (51°53'34.8653" с.ш. 36°5'22.4987" в.д.), от точки 99 в северо-западном направлении по лесному массиву до точки 103 (51°53'41.4315" с.ш. 36°5'0.0575" в.д.), затем от точки 103 в юго-восточном направлении по лесному массиву до точки 118 (51°53'15.7176" с.ш. 36°5'19.4091" в.д.), далее от точки 118 в юго-западном направлении по лесному массиву до точки 120 (51°53'14.7989" с.ш. 36°5'16.9205" в.д.), от точки 120 в северо-западном направлении по лесному массиву до точки 130 (51°53'31.6540" с.ш. 36°4'56.2824" в.д.), далее от точки 130 в юго-западном направлении по лесному массиву до точки 131 (51°53'31.2720" с.ш. 36°4'54.4236" в.д.), далее от точки 131 в

	<p>северо-западном направлении по лесному массиву до точки 133 (51°53'33.5801" с.ш. 36°4'52.3432" в.д.), затем от точки 133 в северо-восточном направлении по лесному массиву до точки 135 (51°53'36.3384" с.ш. 36°4'55.1984" в.д.), далее от точки 135 в северо-западном направлении по лесному массиву до точки 152 (51°54'34.8897" с.ш. 36°3'55.5516" в.д.), далее от точки 152 в северо-восточном направлении по лесному массиву до точки 156 (51°54'49.9223" с.ш. 36°4'9.5997" в.д.), затем от точки 156 в северо-западном направлении по склону балки с лесной растительностью до точки 159 (51°55'17.3193" с.ш. 36°3'42.7177" в.д.), далее от точки 159 в юго-западном направлении по склону балки с лесной растительностью до исходной точки 1.</p>
8.	<p>Природные особенности территории</p> <p>Памятник природы располагается в пределах Свапского ландшафтного района Среднерусской лесостепной провинции Курской области на восточном склоне долины реки Большая Курица. Территория представляет собой долину с задернованными склонами достаточно высокой крутизны и узким, относительно ровным днищем. В основании и на склонах на севере степные участки, в центре и на юге склоны с типичной лесной и опушечной растительностью.</p> <p>На территории памятника природы отмечено:</p> <p>168 видов сосудистых растений, 11 из которых – бубенчик лилиелистный, ветреница лесная, прострел раскрытый или сон-трава, купальница европейская, ковыль узколистный и другие внесены в Красную книгу Курской области (2017), 2 из которых – ковыль перистый и касатик безлистный внесены в Красную книгу Российской Федерации (2024);</p> <p>50 видов беспозвоночных животных, 1 из которых – стрекоза решетчатая внесен в Красную книгу Курской области (2017);</p> <p>71 вид позвоночных животных, 7 из которых – пустельга, желна, серая куропатка, соловьиный сверчок внесены в Красную книгу Курской области (2017), в том числе 3 вида – скопа, орлан-белохвост, клуша внесены в Красную книгу Российской Федерации (2021).</p>
9.	<p>Сведения о собственниках, пользователях, арендаторах земельных участков, на которых расположена особо охраняемая природная территория</p> <p>Памятник природы состоит из одного участка общей площадью 166,03 га.</p> <p>Памятник природы расположен в кадастровых кварталах 46:11:142101, 46:11:111701, 46:11:111702. В границы памятника природы попадают земли государственного лесного фонда Курского лесничества Стрелецкого участкового лесничества</p>

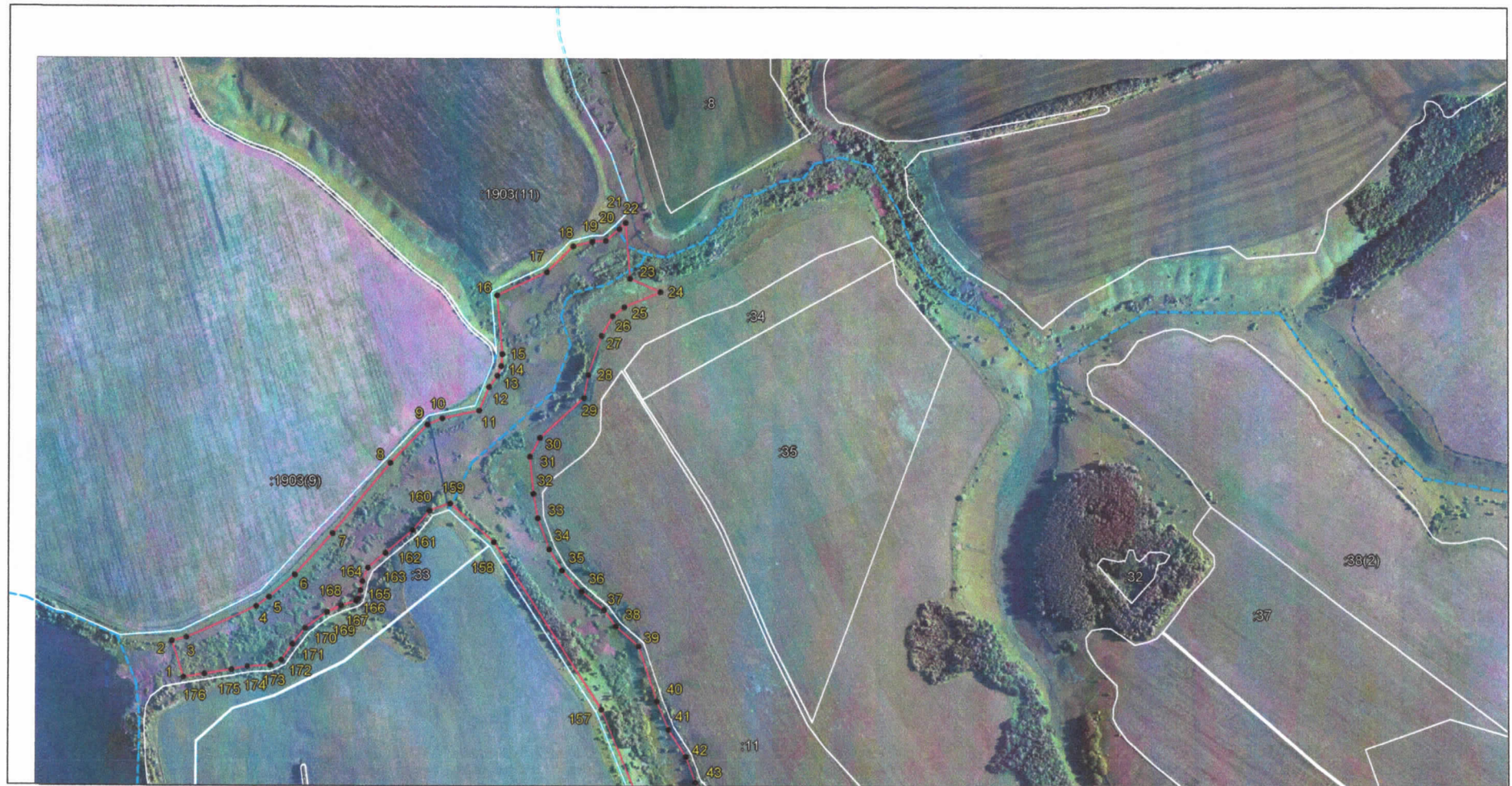
	<p>квартала 14 часть.</p> <p>В границах памятника природы земельные участки, принадлежащие на праве собственности юридическим и физическим лицам, отсутствуют.</p>
--	--

УТВЕРЖДЕНЫ
постановлением Правительства
Курской области
от 30.03.2026 № 212-пп

ГРАНИЦЫ
территории памятника природы регионального значения
«Остепненные склоны урочища Осинový лог»



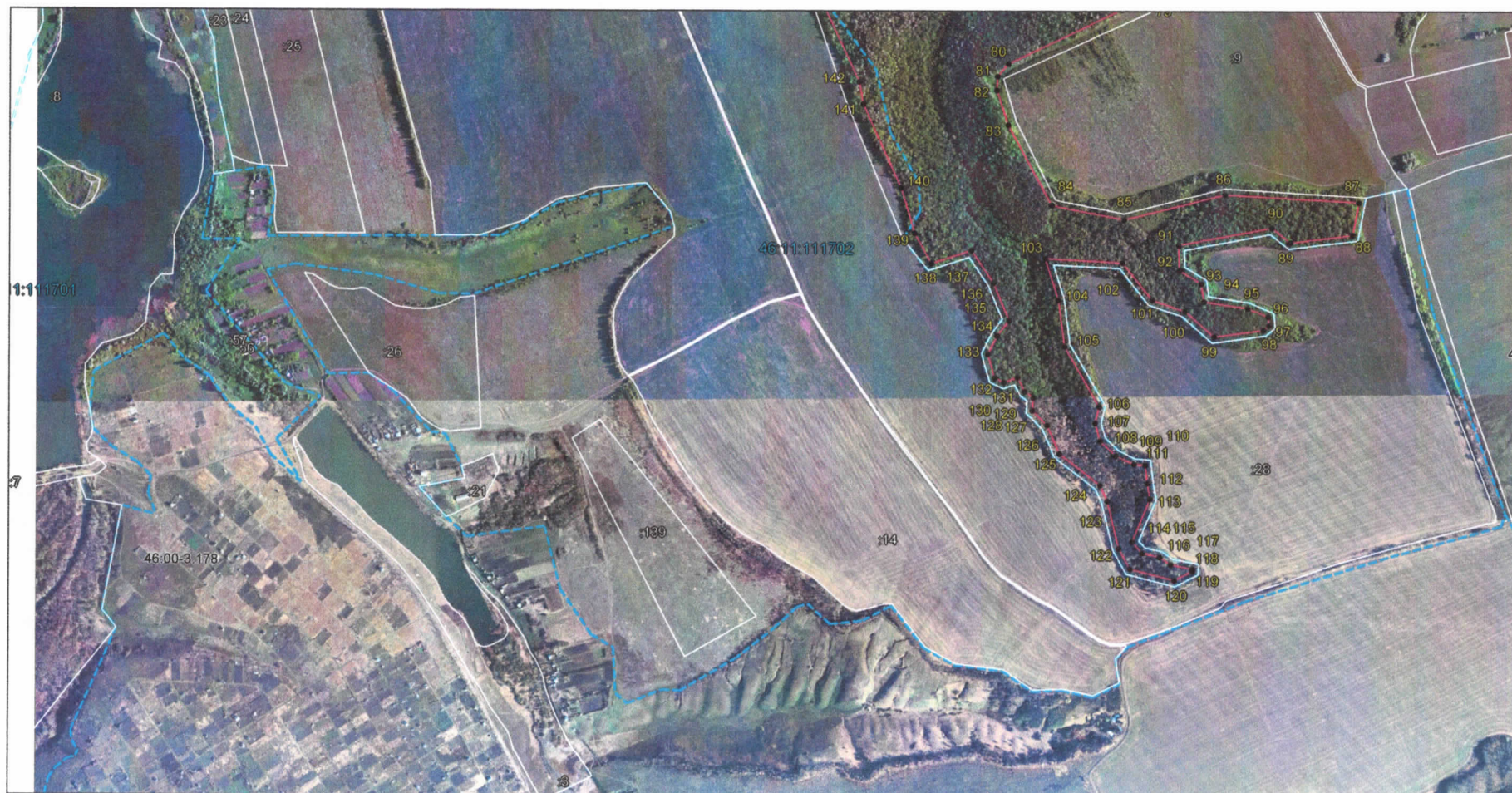
Основной лист



Выносной лист 1



Выносной лист 2



Выносной лист 3

КАРТА (ПЛАН) Особо охраняемая природная территория регионального значения «Остепненные склоны урочища Осиновый лог» <small>(наименование объекта землеустройства)</small>				
Сведения о местоположении границ объекта землеустройства				
1. Система координат МСК-46, зона 2				
2. Сведения о характерных точках границ объекта землеустройства				
Обозначение характерных точек границы	Координаты, м		Метод определения координат и средняя квадратическая погрешность положения характерной точки (M _i), м	Описание закрепления точки
	X	Y		
1	2	3	4	5
1	441517,22	1289115,26	Картометрический метод; 0,20	—
2	441610,45	1289085,14	Картометрический метод; 0,20	—
3	441619,40	1289123,22	Картометрический метод; 0,20	—
4	441699,88	1289304,84	Картометрический метод; 0,20	—
5	441723,41	1289337,27	Картометрический метод; 0,20	—
6	441781,12	1289403,22	Картометрический метод; 0,20	—
7	441887,64	1289500,36	Картометрический метод; 0,20	—
8	442068,46	1289648,58	Картометрический метод; 0,20	—
9	442167,45	1289744,04	Картометрический метод; 0,20	—
10	442183,43	1289782,03	Картометрический метод; 0,20	—
11	442203,99	1289877,51	Картометрический метод; 0,20	—
12	442264,65	1289902,92	Картометрический метод; 0,20	—
13	442293,58	1289924,32	Картометрический метод; 0,20	—
14	442318,39	1289934,24	Картометрический метод; 0,20	—
15	442349,12	1289937,11	Картометрический метод; 0,20	—
16	442500,42	1289923,61	Картометрический метод; 0,20	—
17	442560,26	1290051,25	Картометрический метод; 0,20	—
18	442626,79	1290120,35	Картометрический метод; 0,20	—
19	442638,99	1290168,82	Картометрический метод; 0,20	—
20	442640,58	1290203,60	Картометрический метод; 0,20	—
21	442670,96	1290238,99	Картометрический метод; 0,20	—
22	442687,23	1290254,79	Картометрический метод; 0,20	—
23	442544,59	1290266,58	Картометрический метод; 0,20	—
24	442509,76	1290344,88	Картометрический метод; 0,20	—
25	442469,93	1290251,66	Картометрический метод; 0,20	—
26	442447,11	1290222,00	Картометрический метод; 0,20	—

27	442396,52	1290192,63	Картометрический метод; 0,20	—
28	442296,45	1290159,03	Картометрический метод; 0,20	—
29	442237,58	1290147,45	Картометрический метод; 0,20	—
30	442134,40	1290033,84	Картометрический метод; 0,20	—
31	442085,80	1290007,92	Картометрический метод; 0,20	—
32	441990,71	1290016,87	Картометрический метод; 0,20	—
33	441927,64	1290028,45	Картометрический метод; 0,20	—
34	441846,83	1290058,37	Картометрический метод; 0,20	—
35	441792,52	1290091,22	Картометрический метод; 0,20	—
36	441739,44	1290142,06	Картометрический метод; 0,20	—
37	441691,94	1290199,85	Картометрический метод; 0,20	—
38	441650,62	1290230,65	Картометрический метод; 0,20	—
39	441598,40	1290289,60	Картометрический метод; 0,20	—
40	441457,14	1290336,84	Картометрический метод; 0,20	—
41	441384,61	1290367,08	Картометрический метод; 0,20	—
42	441314,23	1290411,83	Картометрический метод; 0,20	—
43	441248,59	1290435,51	Картометрический метод; 0,20	—
44	441197,55	1290477,60	Картометрический метод; 0,20	—
45	441143,57	1290490,33	Картометрический метод; 0,20	—
46	441081,34	1290524,66	Картометрический метод; 0,20	—
47	440917,40	1290586,41	Картометрический метод; 0,20	—
48	440632,35	1290798,88	Картометрический метод; 0,20	—
49	440558,99	1290870,75	Картометрический метод; 0,20	—
50	440562,05	1290947,43	Картометрический метод; 0,20	—
51	440577,59	1290994,78	Картометрический метод; 0,20	—
52	440575,93	1291022,54	Картометрический метод; 0,20	—
53	440535,19	1291056,58	Картометрический метод; 0,20	—
54	440527,04	1291094,10	Картометрический метод; 0,20	—
55	440531,14	1291144,89	Картометрический метод; 0,20	—
56	440383,68	1291106,85	Картометрический метод; 0,20	—
57	440294,29	1290984,71	Картометрический метод; 0,20	—
58	440237,34	1290967,55	Картометрический метод; 0,20	—
59	440157,17	1290989,89	Картометрический метод; 0,20	—
60	440075,49	1290977,01	Картометрический метод; 0,20	—
61	439965,99	1290991,32	Картометрический метод; 0,20	—
62	439922,09	1291006,19	Картометрический метод; 0,20	—
63	439870,52	1290982,99	Картометрический метод; 0,20	—

64	439817,49	1291016,61	Картометрический метод; 0,20	—
65	439820,38	1291078,06	Картометрический метод; 0,20	—
66	439786,52	1291129,64	Картометрический метод; 0,20	—
67	439739,25	1291148,55	Картометрический метод; 0,20	—
68	439776,22	1291188,57	Картометрический метод; 0,20	—
69	439746,77	1291235,48	Картометрический метод; 0,20	—
70	439692,06	1291237,29	Картометрический метод; 0,20	—
71	439691,99	1291334,65	Картометрический метод; 0,20	—
72	439751,81	1291428,00	Картометрический метод; 0,20	—
73	439781,83	1291542,56	Картометрический метод; 0,20	—
74	439831,13	1291586,77	Картометрический метод; 0,20	—
75	439861,70	1291652,53	Картометрический метод; 0,20	—
76	439799,35	1291624,58	Картометрический метод; 0,20	—
77	439726,50	1291618,45	Картометрический метод; 0,20	—
78	439707,16	1291614,31	Картометрический метод; 0,20	—
79	439696,19	1291603,08	Картометрический метод; 0,20	—
80	439508,42	1291210,68	Картометрический метод; 0,20	—
81	439476,99	1291183,74	Картометрический метод; 0,20	—
82	439441,84	1291182,19	Картометрический метод; 0,20	—
83	439353,27	1291210,61	Картометрический метод; 0,20	—
84	439148,82	1291322,00	Картометрический метод; 0,20	—
85	439112,07	1291506,81	Картометрический метод; 0,20	—
86	439177,17	1291763,70	Картометрический метод; 0,20	—
87	439156,32	1292105,63	Картометрический метод; 0,20	—
88	439073,05	1292089,18	Картометрический метод; 0,20	—
89	439054,49	1291929,71	Картометрический метод; 0,20	—
90	439091,63	1291882,97	Картометрический метод; 0,20	—
91	439047,90	1291644,01	Картометрический метод; 0,20	—
92	438983,83	1291646,68	Картометрический метод; 0,20	—
93	438949,56	1291702,70	Картометрический метод; 0,20	—
94	438904,00	1291709,54	Картометрический метод; 0,20	—
95	438887,02	1291821,18	Картометрический метод; 0,20	—
96	438864,98	1291873,63	Картометрический метод; 0,20	—
97	438843,29	1291875,45	Картометрический метод; 0,20	—
98	438831,54	1291861,19	Картометрический метод; 0,20	—
99	438814,26	1291735,71	Картометрический метод; 0,20	—
100	438879,45	1291660,96	Картометрический метод; 0,20	—

101	438908,06	1291577,53	Картометрический метод; 0,20	—
102	439002,91	1291502,67	Картометрический метод; 0,20	—
103	439013,65	1291304,90	Картометрический метод; 0,20	—
104	438908,30	1291338,41	Картометрический метод; 0,20	—
105	438789,14	1291354,17	Картометрический метод; 0,20	—
106	438636,72	1291443,04	Картометрический метод; 0,20	—
107	438594,20	1291433,43	Картометрический метод; 0,20	—
108	438548,00	1291446,22	Картометрический метод; 0,20	—
109	438511,15	1291485,29	Картометрический метод; 0,20	—
110	438488,38	1291531,68	Картометрический метод; 0,20	—
111	438486,35	1291560,72	Картометрический метод; 0,20	—
112	438440,47	1291565,75	Картометрический метод; 0,20	—
113	438399,87	1291572,82	Картометрический метод; 0,20	—
114	438290,75	1291526,98	Картометрический метод; 0,20	—
115	438262,62	1291553,14	Картометрический метод; 0,20	—
116	438252,16	1291597,85	Картометрический метод; 0,20	—
117	438232,87	1291624,95	Картометрический метод; 0,20	—
118	438221,97	1291681,55	Картометрический метод; 0,20	—
119	438217,02	1291681,03	Картометрический метод; 0,20	—
120	438193,18	1291634,19	Картометрический метод; 0,20	—
121	438221,95	1291522,46	Картометрический метод; 0,20	—
122	438273,69	1291493,53	Картометрический метод; 0,20	—
123	438394,68	1291464,57	Картометрический метод; 0,20	—
124	438434,85	1291445,81	Картометрический метод; 0,20	—
125	438515,60	1291341,53	Картометрический метод; 0,20	—
126	438588,74	1291310,19	Картометрический метод; 0,20	—
127	438625,65	1291272,76	Картометрический метод; 0,20	—
128	438658,19	1291275,63	Картометрический метод; 0,20	—
129	438674,31	1291253,80	Картометрический метод; 0,20	—
130	438710,86	1291235,20	Картометрический метод; 0,20	—
131	438698,76	1291199,75	Картометрический метод; 0,20	—
132	438709,40	1291177,09	Картометрический метод; 0,20	—
133	438769,77	1291159,38	Картометрический метод; 0,20	—
134	438816,13	1291183,12	Картометрический метод; 0,20	—
135	438855,47	1291213,28	Картометрический метод; 0,20	—
136	438951,53	1291173,91	Картометрический метод; 0,20	—
137	439034,53	1291117,15	Картометрический метод; 0,20	—

138	439000,76	1291014,58	Картометрический метод; 0,20	—
139	439077,55	1290972,38	Картометрический метод; 0,20	—
140	439193,76	1290937,62	Картометрический метод; 0,20	—
141	439406,40	1290840,96	Картометрический метод; 0,20	—
142	439462,57	1290830,71	Картометрический метод; 0,20	—
143	439733,14	1290704,34	Картометрический метод; 0,20	—
144	439796,01	1290684,10	Картометрический метод; 0,20	—
145	440010,05	1290623,50	Картометрический метод; 0,20	—
146	440048,97	1290645,74	Картометрический метод; 0,20	—
147	440276,89	1290546,27	Картометрический метод; 0,20	—
148	440338,09	1290495,19	Картометрический метод; 0,20	—
149	440378,22	1290441,34	Картометрический метод; 0,20	—
150	440468,48	1290380,69	Картометрический метод; 0,20	—
151	440461,99	1290164,62	Картометрический метод; 0,20	—
152	440655,88	1290058,21	Картометрический метод; 0,20	—
153	440759,31	1290222,83	Картометрический метод; 0,20	—
154	440831,20	1290222,32	Картометрический метод; 0,20	—
155	440941,39	1290250,15	Картометрический метод; 0,20	—
156	441122,65	1290323,01	Картометрический метод; 0,20	—
157	441435,60	1290193,86	Картометрический метод; 0,20	—
158	441865,32	1289915,89	Картометрический метод; 0,20	—
159	441965,31	1289802,46	Картометрический метод; 0,20	—
160	441946,67	1289749,46	Картометрический метод; 0,20	—
161	441895,53	1289707,53	Картометрический метод; 0,20	—
162	441837,51	1289636,70	Картометрический метод; 0,20	—
163	441799,48	1289592,00	Картометрический метод; 0,20	—
164	441764,88	1289577,35	Картометрический метод; 0,20	—
165	441741,28	1289572,92	Картометрический метод; 0,20	—
166	441719,21	1289567,33	Картометрический метод; 0,20	—
167	441713,80	1289561,58	Картометрический метод; 0,20	—
168	441701,91	1289522,89	Картометрический метод; 0,20	—
169	441685,07	1289486,23	Картометрический метод; 0,20	—
170	441644,28	1289430,25	Картометрический метод; 0,20	—
171	441602,03	1289397,96	Картометрический метод; 0,20	—
172	441561,48	1289368,53	Картометрический метод; 0,20	—
173	441548,20	1289340,24	Картометрический метод; 0,20	—
174	441544,80	1289281,42	Картометрический метод; 0,20	—

175	441536,94	1289239,97	Картометрический метод; 0,20	—
176	441525,75	1289169,29	Картометрический метод; 0,20	—
1	441517,22	1289115,26	Картометрический метод; 0,20	—